

Protocolo para Cuidadores durante a COVID-19

www.irrd.org/guideliners



Ao chegar no seu ambiente de trabalho



Passe álcool em gel ou álcool 70% nas mãos



Tire o sapato que veio da rua e coloque o chinelo que já deve estar na porta



Em um banheiro, guarde as roupas e tome banho

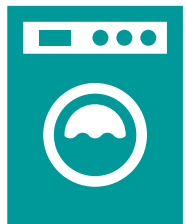
O banho deve ser completo

O banheiro de preferência deve ser de uso exclusivo

Ao chegar no seu ambiente de trabalho



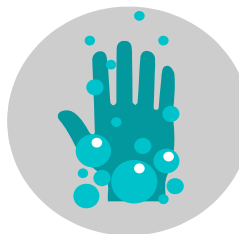
Leve e deixe roupas no trabalho



As roupas devem ser lavadas na casa onde trabalha, durante a pandemia essas roupas não devem voltar para a casa do cuidador

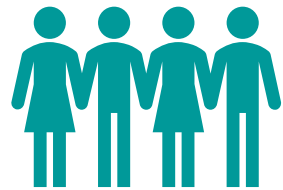


Limpe os itens pessoais (celular, chaves, óculos, relógio e tudo o que você trouxer da rua) com álcool 70% líquido ou gel, ou com água e sabão, caso seja possível



Lave as mãos com água e sabão por pelo menos 20 segundos ou utilize álcool gel após limpar os itens pessoais

Ao fazer suas tarefas:



Mantenha menor contato possível com outras pessoas da casa

Evite circular sem necessidade pelas áreas comuns da casa



Use máscara



Não toque na máscara. Caso precise ajustar, use as laterais ou tiras

Ao fazer suas tarefas:



Use luvas ao tocar ou manusear a pessoa que está cuidando

Retire a luva assim que terminar e a descarte em local apropriado.



Tenha um lixo exclusivo para luvas, com abertura da tampa por pedal



Se executa tarefas de limpeza da casa, use luvas;

Retire a luva quando não estiver limpando;

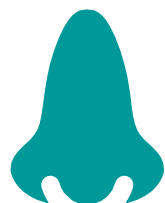
Não reutilize luvas que tocou ou manuseou a pessoa que está sob seus cuidados na limpeza;



Lave as mãos ou luvas com sabonete sempre que tocar na máscara ou rosto;



Ao fazer suas tarefas:



Em caso de coriza, retire a máscara, guarde na embalagem de papel, limpe o nariz com lenço descartável, jogue no lixo e lave as mãos. Recoloque a máscara;



Quando estiver comendo, guarde a máscara no pacote de papel. Coloque a máscara novamente, assim que terminar de comer. Lave as mãos ou passar álcool em gel depois que tocar na máscara.

Na hora de ir para casa



Troque de roupa, pode usar a mesma roupa que chegou, e ir embora.

A roupa que foi usada em casa deve ser guardada para lavar.

Ao retornar a sua residência após trabalho

- **EVITE RODAS DE CONVERSA e AGLOMERAÇÕES**
- **EVITE fazer tarefas na rua, sem necessidade**
- **NÃO** abrace, beije ou dê apertos de mãos
- **MANTENHA DISTÂNCIA** de 2 metros mesmo com máscara
- **USE MÁSCARAS** na rua, dentro do transporte público e privados, e com o capacete
- **AO ESPIRRAR OU TOSSIR**, cubra a boca e nariz com a parte interna do braço
- **EVITE TOCAR NOS OLHOS, NARIZ E BOCA**

