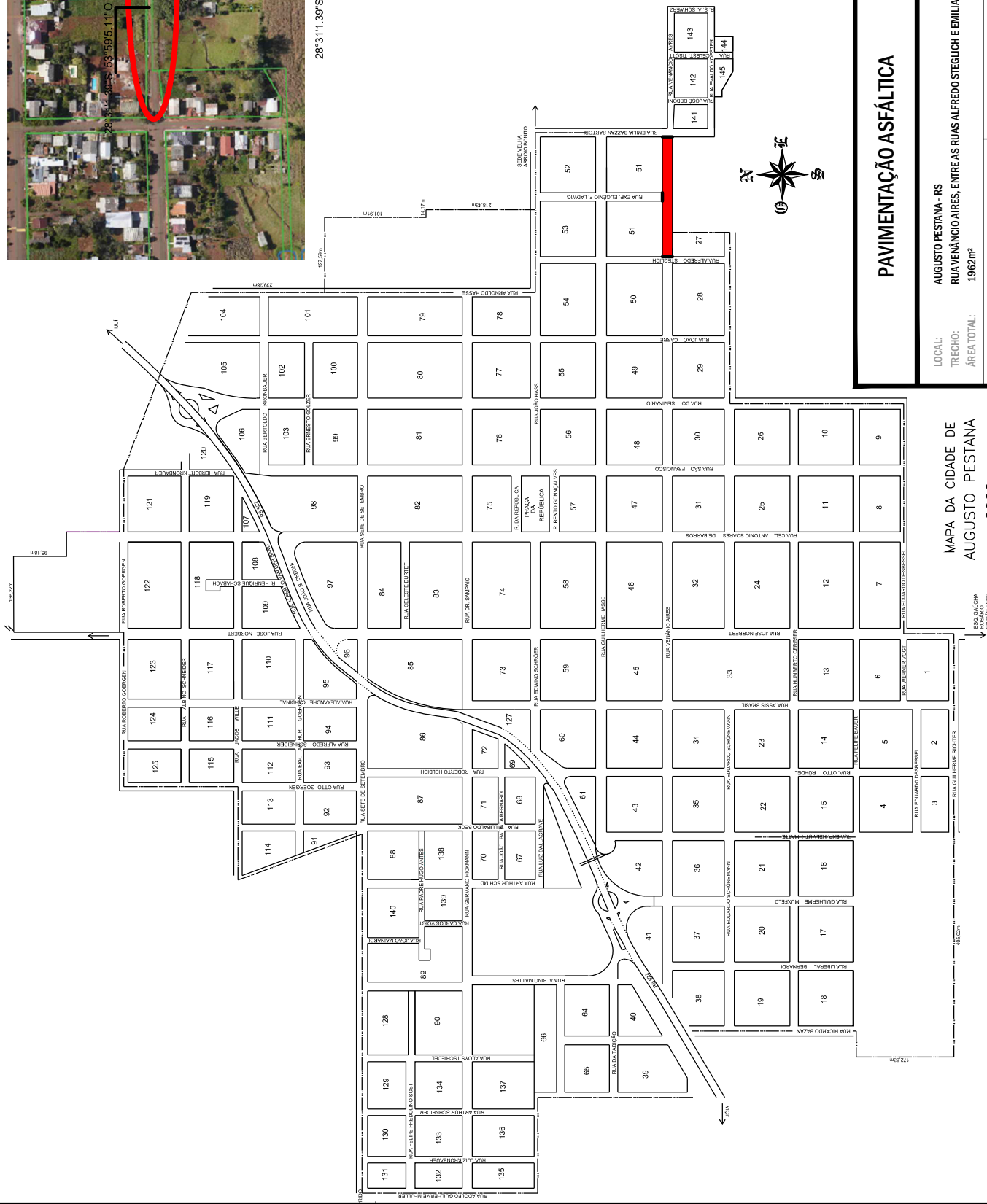




28°34'40.34"S 53°59'5.11"O

28°3'11.39"S 53°59'5.11"O



PAVIMENTAÇÃO ASFÁLTICA

LOCAL: AUGUSTO PESTANA - RS
 TRECHO: RUA VENÂNCIO AIRES, ENTRE AS RUAS ALFREDO STEGLICH E EMÍLIA BAZZAN SARTORI
 ÁREA TOTAL: 1962m²

MAPA DA CIDADE DE
 AUGUSTO PESTANA
 2022

ESQ. QUADRA
 PAVIMENTO SECO

TIPO: SITUAÇÃO
 DATA: ABRIL 2023
 REVISÃO:
 ESCALA: SEM ESCALA

ANGELA G. CORÓ ZUCOLOTTI
 ENG. CIVIL/CREA/RS 123313

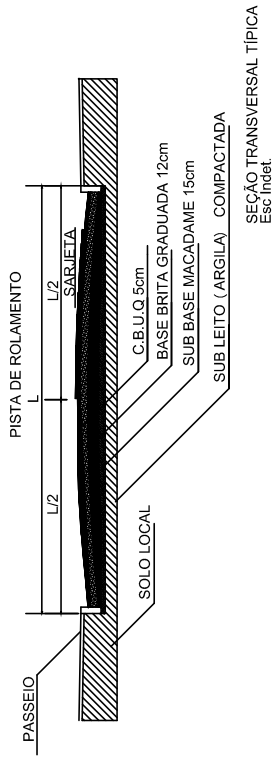
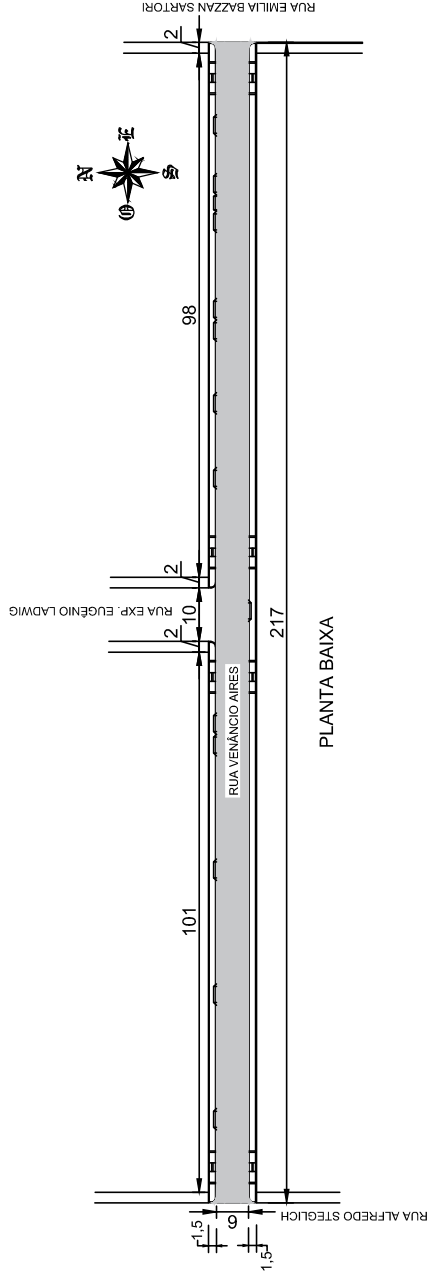
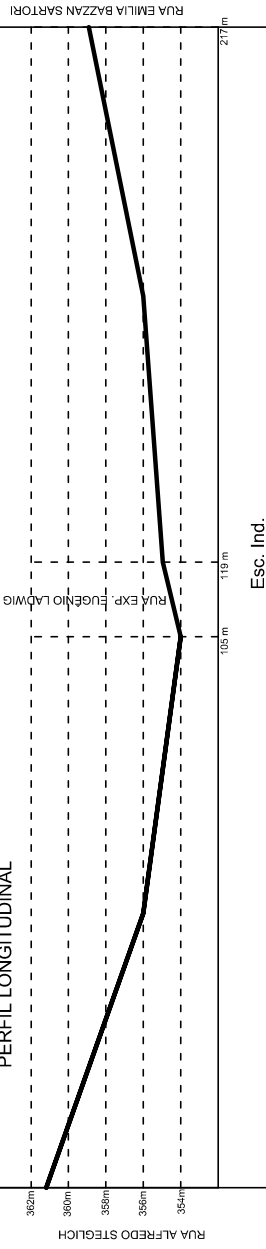
DARCI SALLET
 PREFEITO MUNICIPAL

PRANCHA: 01- 04

LEGENDA

	Pav. em concreto drenante com manta
	Pav. com drenagem e inclinação - drenagem linear - 1.5% (0.5%)
	Pav. com drenagem e inclinação - drenagem linear - 2.0% (0.5%)
	Pav. com drenagem e inclinação - drenagem linear - 3.0% (0.5%)
	Pav. com drenagem e inclinação - drenagem linear - 4.0% (0.5%)
	Pav. com drenagem e inclinação - drenagem linear - 5.0% (0.5%)
	Pav. com drenagem e inclinação - drenagem linear - 6.0% (0.5%)
	Pav. com drenagem e inclinação - drenagem linear - 7.0% (0.5%)
	Pav. com drenagem e inclinação - drenagem linear - 8.0% (0.5%)
	Pav. com drenagem e inclinação - drenagem linear - 9.0% (0.5%)
	Pav. com drenagem e inclinação - drenagem linear - 10.0% (0.5%)
	Pav. com drenagem e inclinação - drenagem linear - 11.0% (0.5%)
	Pav. com drenagem e inclinação - drenagem linear - 12.0% (0.5%)
	Pav. com drenagem e inclinação - drenagem linear - 13.0% (0.5%)
	Pav. com drenagem e inclinação - drenagem linear - 14.0% (0.5%)
	Pav. com drenagem e inclinação - drenagem linear - 15.0% (0.5%)
	Pav. com drenagem e inclinação - drenagem linear - 16.0% (0.5%)
	Pav. com drenagem e inclinação - drenagem linear - 17.0% (0.5%)
	Pav. com drenagem e inclinação - drenagem linear - 18.0% (0.5%)
	Pav. com drenagem e inclinação - drenagem linear - 19.0% (0.5%)
	Pav. com drenagem e inclinação - drenagem linear - 20.0% (0.5%)

PERFIL LONGITUDINAL



PAVIMENTAÇÃO ASFÁLTICA (Base + Revestimentos)

LOCAL: AUGUSTO PESTANA - RS	TIPO: P.BAIXA
TRECHO: RUA VENÂNCIO AIRES, ENTRE AS RUAS ALFREDO STEGLICH E EMILIA BAZZAN SARTORI	DATA: ABRIL 2023
ÁREA TOTAL: 1962m²	REVISÃO: SEM ESCALA
DARCI SALLETT PREFEITO MUNICIPAL	PRANCHA: 02 - 04
ANGELA G. CORÓ ZUCOLOTTI ENG. CIVIL CREA/RS 123313	

